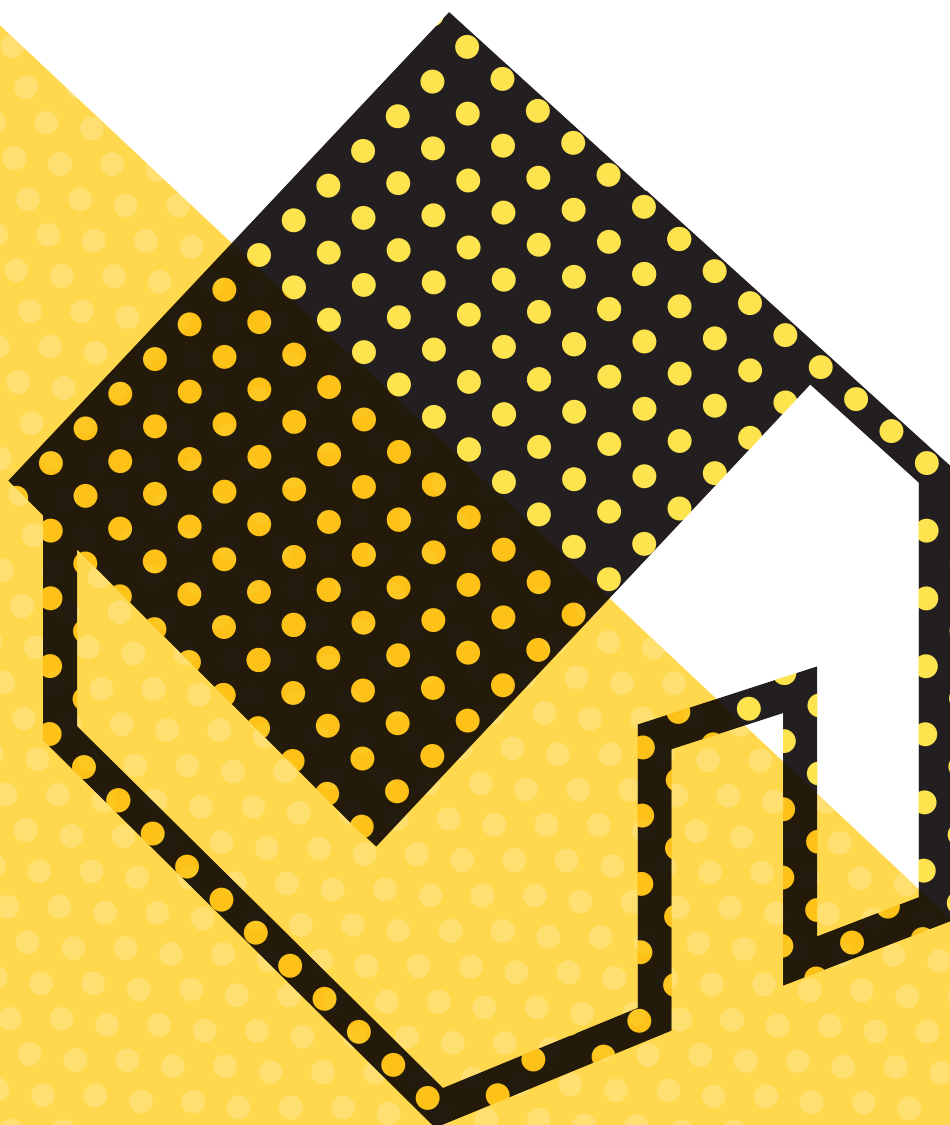


**LES INSTITUTIONS
RÉSIDENTIELLES
SPÉCIALISÉES EN
ADDICTIONS**

*un lieu de reconstruction
et de rétablissement*



GREAA

GROUPEMENT ROMAND D'ETUDES DES ADDICTIONS

L'INSTITUTION RÉSIDENTIELLE SOCIOTHÉRAPEUTIQUE



- Un hébergement spécialisé en matière d'addictions
- Un lieu de vie et d'interactions
- Un espace protégé
- Une alternative à la prison pour les personnes ayant commis des infractions pénales mineures

Que proposent les institutions résidentielles?

Accompagnement intensif 24h/24, 7j/7 par une équipe pluridisciplinaire

Travail social, psychologie, formation, soins infirmiers

Réactivation des compétences relationnelles

Activités individuelles et collectives : occupationnelles, récréatives, thérapeutiques

Prestations et approches personnalisées selon les besoins des personnes concernées

Non-consommation, consommation non problématique, réduction des risques

Renforcement des compétences professionnelles

Ateliers, formations

Possibilité de mieux comprendre les addictions

Identification des éléments déclencheurs, des situations à risque, et des ressources dont dispose la personne pour surmonter les difficultés

Que procure le séjour en institution résidentielle pour les personnes concernées ?

Effet structurant sur la personne qui permet une meilleure stabilité (cadre, horaires, activités, règles)

→ La personne apprend ou réapprend à mieux organiser son temps et ses espaces de vie.

Réactivation de compétences sociales qui ont souvent été émoussées par les addictions et un certain isolement.

→ L'échange et les interactions, que cela soit avec les pair·e·s ou avec les professionnel·le·s est une dimension fondamentale du résidentiel. Un nombre significatif de personnes interviewées lors de l'enquête menée par le GREA témoignent de rapports plus apaisés dans leurs interactions quotidiennes.

Impact favorable sur la santé

→ L'accompagnement intensif durant le séjour empêche une détérioration des habitudes de vie et permet au contraire une amélioration des conditions d'existence (sommeil, alimentation, hygiène de vie).

Distanciation par rapport aux consommations et/ou au milieu où l'on consommait

→ Les bénéficiaires sont à même de prendre un recul bénéfique par rapport à des lieux ou des personnes étroitement liés à la consommation : le chez-soi pour certains, la rue (gare, parc, etc.) pour d'autres, voire le milieu professionnel parfois.

Autonomie
Responsabilisation
Participation
Rétablissement

Construction ou consolidation
d'un projet de vie et de soins

