

Les dimensions sociales des droits des personnes en situation de handicap psychique

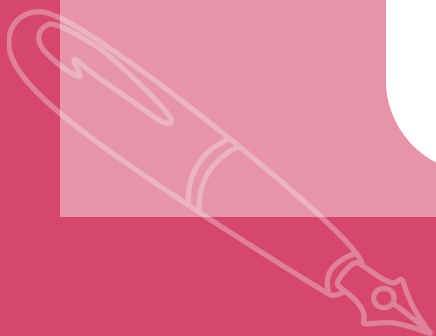
Regards croisés sur 25 ans d'expertise juridique à
Pro Mente Sana association romande

Jeudi
11
JUIN
2026



Dès 14h30

Maison Internationale des Associations
Rue des Savoises 15
1205 Genève



Association romande
pro mente sana

25 ans d'expertise juridique à Pro Mente Sana association romande...

Shirin Hatam, juriste LLM et titulaire du brevet d'avocate, a **porté l'expertise juridique de l'association romande Pro Mente Sana pendant un quart de siècle**. Diffusée à travers le conseil juridique de PMS et des actions de plaider, par des cours aux professionnel·les comme aux personnes concernées, des brochures d'information et de nombreuses publications spécialisées, cette expertise a été mise, sans relâche et avec un engagement sans faille, **au service de la défense des droits des personnes en situation de handicap psychique**. Pourtant, la juriste concluait il n'y a pas si longtemps un dossier sur « **l'inadaptation du système de soutien aux réalités intérieures de la maladie psychique** » dans un style qui lui est propre qu'« il est plus facile pour un chameau de passer par le chas d'une aiguille que pour un pauvre malade d'entrer au royaume de la sécurité avec toute sa dignité ».

Ce constat incite à interroger les inégalités sociales qui interviennent dans la constitution même des normes légales encadrant les questions de maladie et de handicap psychique ainsi que l'accès différencié aux droits qu'elles instituent. Par cette **demi-journée d'étude**, nous souhaitons rendre **hommage** au travail de longue haleine et à la pensée affûtée de Shirin Hatam **en invitant des personnes avec qui elle a collaboré** – premières concernées, représentantes des sciences sociales, de la clinique, du monde politique comme de la société civile – à croiser leurs regards avec le sien sur des thématiques qui ont fait son actualité à PMS et qui feront dorénavant la nôtre.

1 Hatam, Shirin. « L'inadaptation du système de soutien aux réalités intérieures de la maladie psychique », Artias, dossier du mois d'avril 2023.

Programme

14h30

Accueil

14h45

Mot de bienvenue de la présidente de PMS

Uzma Khamis Vannini, titulaire du brevet d'avocat, médiatrice et députée au Grand Conseil genevois

14h50

Protéger les droits contre le droit: la plume irrévérencieuse de Shirin Hatam

Cristina Ferreira, dre en sociologie, prof. ass. Haute école de santé Vaud

15h05

Périodes de crise psychique : à anticiper ou “que sera sera” ?

Elisabeth Sturm, paire praticienne en santé mentale, juge assessseure au TPAE

15h20

Quelques questions posées à Shirin Hatam

Francesca Sacco, journaliste avec un mot d'introduction de Yasser Khazaal, prof. médecin chef, polyclinique de la médecine des addictions (CHUV)

15h30

Questions et discussions avec le public

15h45

Pause

16h00

Engagée brillamment, voici Shirin !

Valérie Boillat, syndicaliste et formatrice d'adultes

16h15

Droits Humains en psychiatrie : 25 ans du Prix de Genève pour les Droits de l'Homme en psychiatrie

François Ferrero, professeur honoraire, Faculté de médecine, Université de Genève

16h30

Handicap psychique et politique sociale : et si l'on ouvrait les yeux ?

Lisa Mazzone, présidente des Vert·es suisse

16h45

Discussion avec les intervenant·es et le public

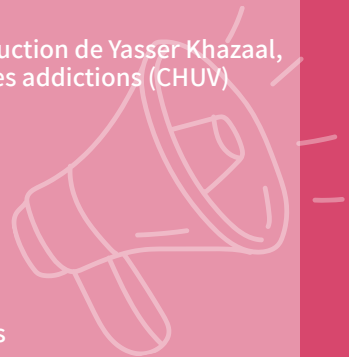
17h15

Mot de clôture du vice-président de PMS

Fabien Coronado

17h30

Apéritif



Association romande

pro mente sana

www.promentesana.org

Conseil juridique

Lundis, mardis et jeudis
10h - 13h
0840 000 061 (tarif local)
info@promentesana.org

Conseil psychosocial

Lundis, mardis et jeudis
10h - 13h
0840 000 062 (tarif local)
info@promentesana.org

**Observatoire romand de la
contrainte en psychiatrie (ORCEP)**

+41 77 419 39 44
orcep@promentesana.org
www.orcep.promentesana.org